

# Poubelles enterrées

Les poubelles enterrées Clean City permettent de garder propre l'espace public. Leur principe de construction ingénieux garantit une gestion des déchets économique et efficace dans les parcs, en centre-ville, aux arrêts de bus

## Economiques et efficaces

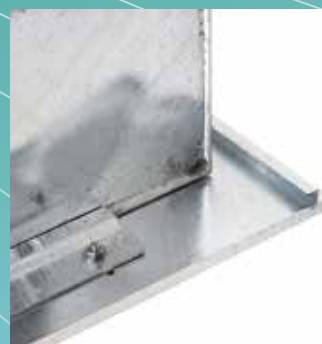
et dans tout autre lieu public. Grâce à leur récipient collecteur enterré, fini les poubelles qui débordent et que l'on doit vider en permanence!



**Les cuves en acier, galvanisées à l'intérieur et à l'extérieur, offrent une capacité de 300, 600 ou 1000 litres.**

**Options**

- ▲ Protection contre la sous-pression pour cuves de 600 et de 1000 litres:
- ▲ Cendriers basculants
- ▲ Colonne d'introduction démontable
- ▲ Colonne d'introduction disponible dans les teintes RAL
- ▲ Couvercle verrouillable
- ▲ Colonne d'introduction démontable



▲ Protection contre la sous-pression pour eau souterraine



▲ Couvercle verrouillable pour colonne d'introduction



▲ Colonne d'introduction démontable



▲ Cendrier basculant à l'intérieur de la colonne d'introduction

▲ Poubelle enterrée de 300, 600 ou 1000 litres